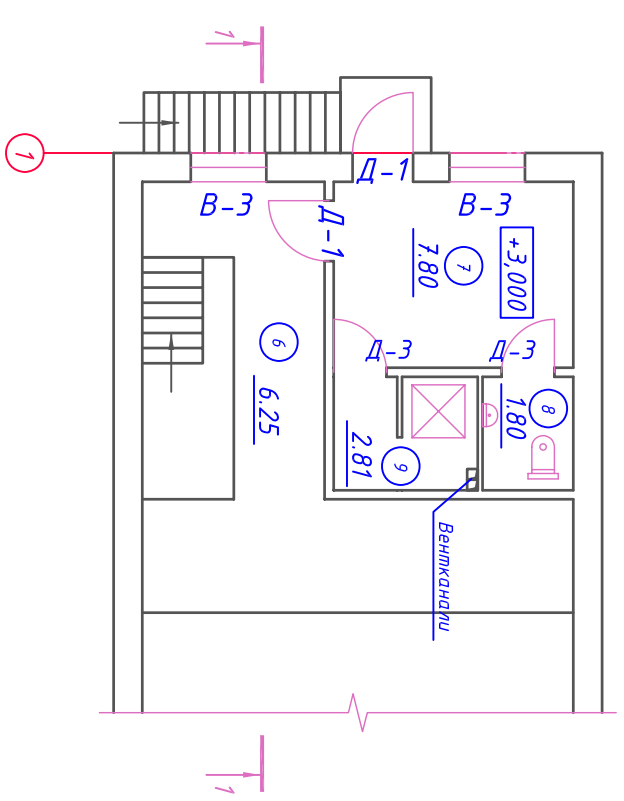
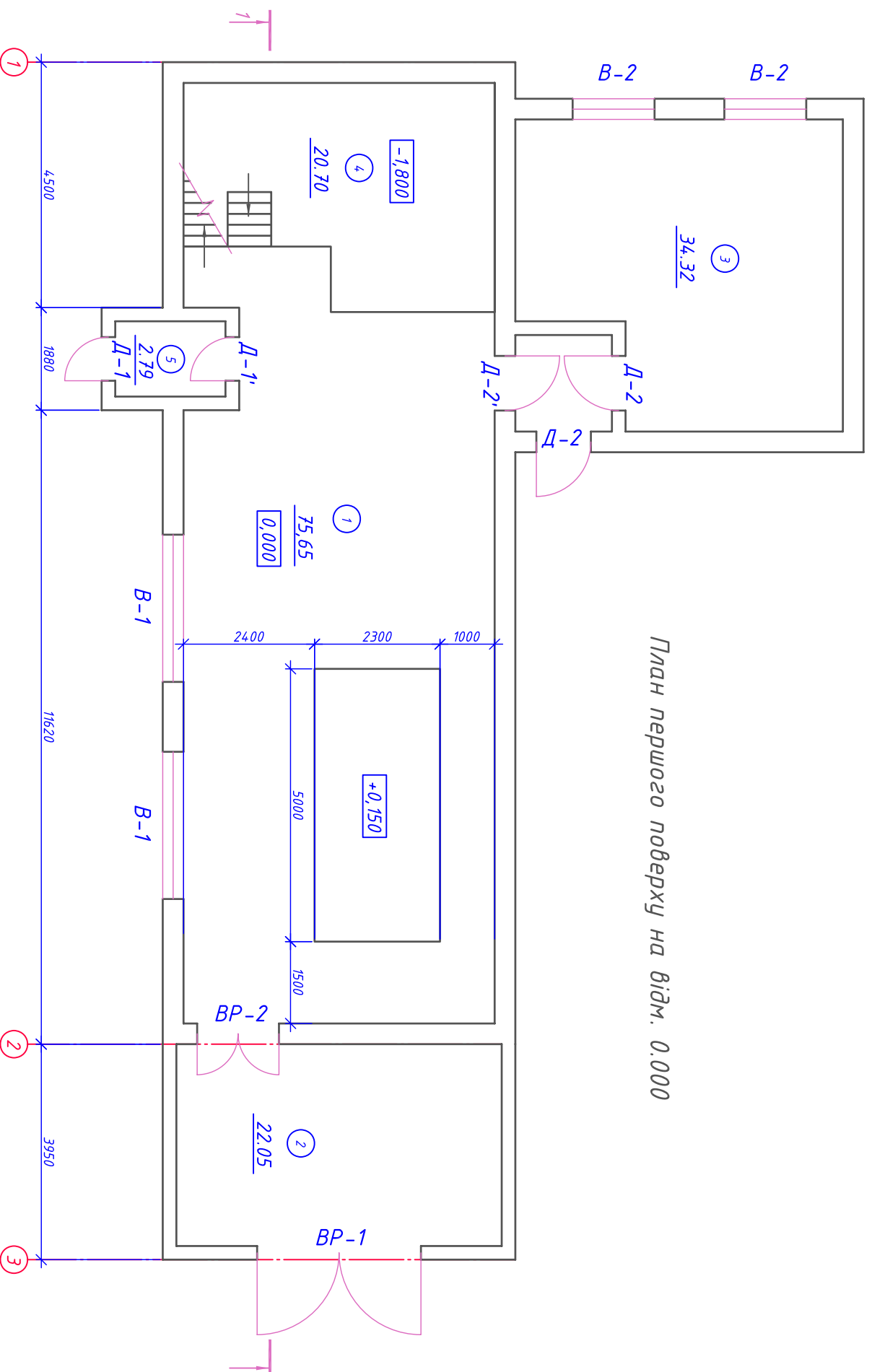


План другого поверху на відм. +3,000



Експлікація приміщень котельні

№ п/п	Найменування	Площа, м <sup>2</sup>
1	Котельня зала	75.65
2	Вугільний тамбур	22.05
3	Підсобна	34.32
4	Приміщення ХВО	20.70
5	Тамбур	2.79
6	Коридор	6.25
7	Гардероб	7.80
8	Санвузол	1.80
9	Душова	2.81



План першого поверху на відм. 0,000

Специфікація елементів заповнення віконних та дверних прорізів

Поз.	Позначення	Найменування	Кіл.	Примітка
		<u>Вікна</u>		
В-1	індивідуальне, металопластикове з одинарним склінням	Вікно В-1 2670x2070 (h)мм	2	
В-2	індивідуальне, металопластикове з одинарним склінням	Вікно В-2 1470x1770 (h)мм	2	
В-3	індивідуальне, металопластикове з одинарним склінням	Вікно В-3 970x1170 (h)мм	2	
		<u>Двері</u>		
Д-1	індивідуальні з пристроями самозакридання	Двері Д-1 870x2070 (h)мм	3	
Д-1'	індивідуальні, протипожежні з пристроями самозакридання	Двері Д-1' 870x2070 (h)мм	1	
Д-2	індивідуальні з пристроями самозакридання	Двері Д-2 970x2070 (h)мм	2	
Д-2'	індивідуальні, протипожежні з пристроями самозакридання	Двері Д-2' 970x2070 (h)мм	1	
Д-3	індивідуальні з пристроями самозакридання	Двері Д-3 670x2070 (h)мм	2	
Вр-1	індивідуальні з хвірткою	Ворота Вр-1 2970x2970 (h)мм	1	
Вр-2	індивідуальні, сертифіковані протипожежні з хвірткою	Ворота Вр-2 1470x2070 (h)мм	1	

090828-04-АБ

Реконострукція з технічним переоснащенням котельні Демидівської ЦРЛ з заміною морально застарілих котлів на сучасні встановленню теплової потужністю 630 кВт на твердому паливі (відходи переробки деревини)

Котельня

Стадія Аркуш Аркушів  
РП 2

План на відм. 0,000 та +3,000

**BTS**  
ENGINEERING

Рівне-2009

№	ГІП	Гоч	Підпис	Дата
Арх.	№ док.м.			
Розробив	Алексієвцев			
Перевірив	Данчук			
Н. констр.	Данчук			